

診療実績(業務実績)

1. 入院・外来患者状況

(入院)

※人間ドックは除く

一般病棟

年度	令和元年	令和2年	令和3年	昨年対比
病床数	150 床	150 床	150 床	100.0%
新入院患者数	4047 人	3442 人	3322 人	96.5%
退院患者数	4041 人	3451 人	3313 人	96.0%
延在院患者数	44357 人	38332 人	39102 人	102.0%
一日平均患者数	121 人	105 人	107 人	102.0%
平均在院日数	12 日	11 日	12 日	109.1%

療養病棟

年度	令和元年	令和2年	令和3年	昨年対比
病床数	164 床	164 床	164 床	100.0%
新入院患者数	329 人	256 人	232 人	90.6%
退院患者数	346 人	247 人	251 人	101.6%
延在院患者数	51214 人	50574 人	52608 人	104.0%
一日平均患者数	140 人	139 人	144 人	104.0%
平均在院日数	162 日	162 日	154 日	95.1%

回復期リハビリテーション病棟

年度	令和元年	令和2年	令和3年	昨年対比
病床数	58 床	58 床	58 床	100.0%
新入院患者数	261 人	230 人	230 人	100.0%
退院患者数	258 人	242 人	219 人	90.5%
延在院患者数	17459 人	16453 人	15268 人	92.8%
一日平均患者数	48 人	45 人	42 人	92.8%
平均在院日数	67 日	70 日	69 日	98.6%

緩和ケア病棟

年度	令和元年	令和2年	令和3年	昨年対比
病床数	21 床	21 床	21 床	100.0%
新入院患者数	138 人	112 人	99 人	88.4%
退院患者数	143 人	108 人	96 人	88.9%
延在院患者数	2995 人	3507 人	3724 人	106.2%
一日平均患者数	8 人	10 人	10 人	106.2%
平均在院日数	26 日	28 日	38 日	135.7%

地域包括ケア病棟

年度	令和元年	令和2年	令和3年	昨年対比
病床数	50 床	50 床	50 床	100.0%
新入院患者数	543 人	592 人	615 人	103.9%
退院患者数	554 人	578 人	621 人	107.4%
延在院患者数	15795 人	13302 人	15160 人	114.0%
一日平均患者数	43 人	36 人	42 人	114.0%
平均在院日数	30 日	23 日	25 日	108.7%

外来

年度	令和元年	令和2年	令和3年	昨年対比
延外来患者数	138250 人	162975 人	128207 人	78.7%
一日平均患者数	520 人	604 人	473 人	78.4%
新来院患者数	7254 人	8144 人	8406 人	103.2%
再来院患者数	130996 人	154831 人	119801 人	77.4%
新来比	5.54 %	5.26 %	7.02 %	133.4%
新入院数	4230 人	3747 人	3347 人	89.3%

2. 科別入院患者数

項目	年度	令和元年		令和2年		令和3年		前年度比	
		患者数	一日平均	患者数	一日平均	患者数	一日平均	患者数	一日平均
内科		71,460	195	57,033	156	66,919	183	117.33%	27
外科		7,751	21	6,513	18	5,808	16	89.18%	▲ 2
整形外科		22,840	62	19,407	53	15,799	43	81.41%	▲ 10
皮膚科		0	0	0	0	0	0	--%	0
歯科口腔外科		32	0	66	0	38	0	57.58%	0
眼科		939	3	660	2	695	2	105.30%	0
緩和ケア内科		3,011	8	2,859	8	3,124	9	109.27%	1
脳神経外科		0	0	0	0	0	0	--%	0
放射線科		0	0	0	0	0	0	--%	0
合計		106,033	290	86,538	237	92,383	253	106.75%	16

3. 科別外来患者数

項目	年度	令和元年		令和2年		令和3年		前年度比	
		延患者数	一日平均	延患者数	一日平均	延患者数	一日平均	患者数	一日平均
内科		100,131	443	93,633	347	95,599	353	102.10%	6
外科		5,808	26	6,007	22	6,153	23	102.43%	0
整形外科		15,295	68	11,865	44	11,776	43	99.25%	▲ 0
皮膚科		2448	11	2219	8	1917	7	86.39%	▲ 1
歯科口腔外科		4828	21	40118	149	4558	17	11.36%	▲ 131.8
眼科		10507	46	8527	32	7980	29	93.59%	▲ 2
脳神経外科		330	1	153	1	224	1	146.41%	0
合計		139,347	617	162,522	602	128,207	473	78.89%	▲ 129

4. 科別救急患者状況

項目	年度	令和2年				令和3年				前年度比			
		入院	帰宅	転送	合計	入院	帰宅	転送	合計	入院	帰宅	転送	合計
内科		569	411	21	1,001	522	430	33	985	91.7%	104.6%	157.1%	98.4%
外科		21	51	1	73	21	65	2	88	100.0%	127.5%	200.0%	120.5%
整形外科		83	96	1	180	93	92	1	186	112.0%	95.8%	100.0%	103.3%
腎臓内科		10	4	0	14	5	0	0	5	50.0%	0.0%	-	35.7%
脳神経外科		0	0	0	0	0	0	0	0	-	-	-	-
その他		2	1	0	3	3	3	0	6	150.0%	300.0%	-	200.0%
合計		685	563	23	1,271	644	590	36	1270	94.0%	104.8%	156.5%	99.9%

5. 死亡・剖検疾病大分類統計

病名	退院	死亡	転院	転科	合計
第Ⅰ章 感染症および寄生虫症	81	18	4	12	115
第Ⅱ章 新生物	303	123	3	51	480
第Ⅲ章 血液および造血器の疾患ならびに 免疫機構の障害	20	3		5	28
第Ⅳ章 内分泌, 栄養および代謝疾患	90		1	12	103
第Ⅴ章 精神および行動の障害	5			1	6
第Ⅵ章 神経系の疾患	32	5	1	6	44
第Ⅶ章 眼および付属器の疾患	230			3	233
第Ⅷ章 耳および乳様突起の疾患	21			1	22
第Ⅸ章 循環器系の疾患	703	74	8	135	920
第Ⅹ章 呼吸器系の疾患	164	43	5	53	265
第ⅩⅠ章 消化器系の疾患	742	22	7	48	819
第ⅩⅡ章 皮膚および皮下組織の疾患	17	3		8	28
第ⅩⅢ章 筋骨格系および結合組織の疾患	147	54	15	51	267
第ⅩⅣ章 腎尿路生殖器系の疾患	207	21	10	31	269
第ⅩⅤ章 妊娠, 分娩および産褥	1				1
第ⅩⅥ章 周産期に発生した病態					
第ⅩⅦ章 先天奇形, 変形および染色体異常	3				3
第ⅩⅧ章 症状, 徴候および異常臨床所見・ 異常検査所見で他に分類されないもの	11	16		9	36
第ⅩⅨ章 損傷, 中毒およびその他の外因の影響	307	5	18	143	473
第ⅩⅩ章 傷病および死亡の外因					
第ⅩⅩⅠ章 健康状態に影響をおよぼす要因 および保健サービスの利用				1	1
第ⅩⅩⅡ章 特殊目的用コード	6	2	5	9	22
合計	3,090	389	77	579	4,135

6. 手術

外科		
甲状腺	甲状腺悪性腫瘍手術（全摘及び亜全摘）＜亜全摘＞	3
	甲状腺悪性腫瘍手術（切除）（頸部外側区域郭清を伴う）	2
	甲状腺悪性腫瘍手術（切除）＜部分切除＞	2
	甲状腺部分切除術、甲状腺腫摘出術（両葉）＜甲状腺部分切除＞	2
	バセドウ甲状腺全摘（亜全摘）術（両葉）＜全摘＞	1
	甲状腺部分切除術、甲状腺腫摘出術（片葉のみ）＜甲状腺腫摘出＞	1
消化器	腹腔鏡下胆嚢摘出術	24
	腹腔鏡下結腸悪性腫瘍切除術	13
	腹腔鏡下虫垂切除術 虫垂周囲膿瘍を伴わないもの	11
	腹腔鏡下胃腸吻合術	7
	腹腔鏡下胃切除術（悪性腫瘍）	6
	胆嚢外瘻造設術	4
	腹腔鏡下直腸切除・切断術（低位前方切除術）	4
	内視鏡的消化管止血術＜十二指腸＞	3
	腹腔鏡下虫垂切除術 虫垂周囲膿瘍を伴うもの	3
	腹腔鏡下直腸切除・切断術 切除術	3
	経皮的肝膿瘍ドレナージ術	2
	経皮的腹腔膿瘍ドレナージ術	2
	小腸切除術（複雑）	2
	腸管癒着症手術	2
	腸閉塞症手術（小腸切除術）（その他）	2
	腹腔鏡下結腸切除術（小範囲切除、結腸半側切除）＜小範囲切除＞	2
	腹腔鏡下腸管癒着剥離術	2
	その他	11
	血管	四肢の血管拡張術・血栓除去術
下肢静脈瘤血管内焼灼術		18
抗悪性腫瘍剤静脈内持続注入用植込型カテーテル設置（頭頸部その他）		10
血管移植術、バイパス移植術（その他の動脈）＜血管バイパス移植＞		6
経皮的シャント拡張術・血栓除去術（1の実施後3月以内に実施）		2
末梢動静脈瘻造設術（内シャント造設術）（単純）		2
その他		11
ヘルニア	腹腔鏡下鼠径ヘルニア手術（両側）	27
	鼠径ヘルニア手術	2
	大腿ヘルニア手術	1
その他	創傷処理（筋肉、臓器に達しない）（長径5cm未満）	10
	創傷処理（臓器、筋肉に達する）	4
	断端形成術（軟部形成のみ）（指）	4
	皮膚切開術 長径10センチメートル未満	3
	乳腺悪性腫瘍手術（乳房切除術）（胸筋切除を併施）＜1側＞	2
	その他	9
合計		246

整形外科		
上肢・肩	骨折観血的手術（前腕）	3
	骨折観血的手術（鎖骨）＜内固定を行なう＞	2
	骨折非観血的整復術（前腕）	2
	骨内異物（挿入物）除去術（前腕）＜挿入物＞	2
	その他	4
手	観血的関節固定術（指）＜手指＞	5
	腱剥離術（関節鏡下によるものを含む）（指）	4
	関節形成手術（手）＜手＞	3
	神経移行術	3
	関節内骨折観血的手術（手）＜内固定を行なう〔手〕＞	2
	母指対立再建術	2
	腱移行術（指）＜手指＞	2
	腱鞘切開術（関節鏡下によるものを含む）（指）	2
	その他	15
下肢	骨折観血的手術（大腿）＜内固定を行なう＞	17
	人工骨頭挿入術（股）	11
	人工関節置換術（膝）	7
	骨折観血的手術（大腿）	5
	骨内異物（挿入物）除去術（下腿）＜挿入物＞	4
	骨折非観血的整復術（下腿）	2
	その他	8
その他	創傷処理（筋肉、臓器に達しない）（長径5cm未満）	2
	四肢の血管拡張術・血栓除去術	1
	全層植皮術（200cm ² 以上）	1
合計		109

眼科		
	水晶体再建術 眼内レンズを挿入する場合 その他	173
	硝子体茎頭顕微鏡下離断術（網膜付着組織を含むもの）	24
	硝子体茎頭顕微鏡下離断術（その他のもの）	7
	網膜光凝固術（その他特殊）＜病巣破壊のため＞	3
	後発白内障手術	2
	網膜光凝固術	2
	網膜光凝固術（通常）＜病巣破壊のため＞	2
	涙点プラグ挿入術、涙点閉鎖術	2
	その他	5
合計		220

歯科口腔外科		
	口腔外消炎手術	2
	抜歯手術（臼歯）	1
合計		3

内科		
循環器	経皮的冠動脈ステント留置術 その他のもの	66
	経皮的カテーテル心筋焼灼術 心房中隔穿刺又は心外膜アプローチを伴う	27
	経皮的冠動脈ステント留置術 不安定狭心症に対するもの	17
	経皮的冠動脈ステント留置術 急性心筋梗塞に対するもの	16
	ペースメーカー移植術 経静脈電極の場合	13
	経皮的カテーテル心筋焼灼術 その他のもの	10
	経皮的冠動脈形成術（高速回転式経皮経管アテレクトミーカテーテル）	8
	経皮的冠動脈形成術 不安定狭心症に対するもの	7
	ペースメーカー交換術	6
	経皮的冠動脈形成術 その他のもの	6
	体外ペースメーカー移植術	4
	四肢の血管拡張術・血栓除去術	3
	大動脈バルーンパンピング法（IABP法）	3
	経皮的冠動脈形成術 急性心筋梗塞に対するもの	2
	経皮的冠動脈血栓吸引術	1
	消化器	内視鏡的大腸ポリープ・粘膜切除術（直径2cm未満）
内視鏡的胆道ステント留置術		62
胸水・腹水濾過濃縮再静注法		45
内視鏡的乳頭切開術 乳頭括約筋切開のみのもの		32
小腸結腸内視鏡的止血術<結腸>		14
胃瘻造設術（経皮的内視鏡下胃瘻造設術、腹腔鏡下胃瘻造設術を含む）		10
内視鏡的胆道結石除去術 その他のもの		7
内視鏡的消化管止血術<胃>		6
内視鏡的消化管止血術<十二指腸>		6
内視鏡的膵管ステント留置術		6
内視鏡的大腸ポリープ・粘膜切除術（直径2cm以上）		5
内視鏡的胆道結石除去術 胆道碎石術を伴うもの		5
食道・胃静脈瘤硬化療法（内視鏡）		4
胆嚢外瘻造設術		4
肝悪性腫瘍ラジオ波焼灼療法（2cm以内）（その他）		3
内視鏡的消化管止血術<結腸>		3
内視鏡的食道・胃静脈瘤結紮術		3
経皮的肝膿瘍ドレナージ術		2
内視鏡的胃、十二指腸ポリープ・粘膜切除術（その他）<胃>		2
内視鏡的結腸ポリープ・粘膜切除術（早期悪性腫瘍粘膜切除術）		2
内視鏡的乳頭切開術 胆道碎石術を伴うもの		2
肝悪性腫瘍ラジオ波焼灼療法（2cmを超える）（その他）		1
食道静脈瘤硬化療法（内視鏡）		1

腎臓内科	末梢動静脈瘻造設術（内シャント造設術）（単純）	66
	経皮的シャント拡張術・血栓除去術（初回）	41
	経皮的シャント拡張術・血栓除去術（1の実施後3月以内に実施）	32
	血管移植術、バイパス移植術（その他の動脈）＜血管バイパス移植＞	16
	末梢動静脈瘻造設術（内シャント造設術）（静脈転位を伴う）	4
	連続携帯式腹膜灌流用カテーテル腹腔内留置術	4
	血管結紮術 その他のもの	3
	内シャント血栓除去術	3
	動脈形成術、吻合術（その他の動脈）＜吻合＞	2
	血管移植術、バイパス移植術（その他の動脈）＜移植＞	1
その他	創傷処理（筋肉、臓器に達しない）（長径5cm未満）	18
	皮膚切開術 長径10センチメートル未満	10
	血管塞栓術（頭部、胸腔、腹腔内血管等）（選択的動脈化学塞栓術）	9
	気管切開術	3
	血管塞栓術（頭部、胸腔、腹腔内血管等）（その他）	3
	創傷処理（臓器、筋肉に達する）	2
	腹壁瘻手術（腹壁に限局）	2
	経皮的血管内異物除去術	1
	中心静脈注射用植込型カテーテル設置（頭頸部その他）	1
合計	871	

7. 腎臓透析センター

(1) 透析患者状況（令和3年度）

2021年度	4月	5月	6月	7月	8月	9月	10月	11月	12月	1月	2月	3月	合計	
導入	12	5	9	7	5	8	11	7	6	12	3	7	92	
特殊透析	1	0	0	0	1	1	0	0	1	1	0	1	6	
転入	14	16	13	10	12	17	12	11	9	14	7	16	151	
内訳	転院	0	5	3	1	3	0	0	0	0	0	0	12	
	帰院	7	4	3	3	4	7	3	3	2	4	1	48	
	依頼透析	7	7	6	6	5	10	9	8	7	10	6	90	
	移行	0	0	1	0	0	0	0	0	0	0	0	1	
死亡	6	6	2	7	5	5	4	6	9	3	5	6	64	
離脱	2	0	1	0	0	2	0	0	1	0	0	1	7	
転出	19	17	13	12	9	16	17	12	8	19	14	20	176	
内訳	転院	8	5	3	3	3	3	9	0	3	9	3	5	54
	帰院(逆紹介)	4	8	6	5	4	6	5	7	4	7	6	8	70
	依頼透析	7	4	4	4	2	7	3	5	1	3	5	7	52

(2) 透析施行回数（令和3年度）

2021年度	4月	5月	6月	7月	8月	9月	10月	11月	12月	1月	2月	3月	合計
月間透析回数	5,311	5,320	5,320	5,553	5,397	5,429	5,475	5,428	5,669	5,449	5,016	5,527	64,894
延外来透析回数	4,103	4,202	4,202	4,311	4,185	4,216	4,197	4,179	4,415	4,235	3,877	4,322	50,444
延入院透析回数	1,208	1,118	1,118	1,242	1,212	1,213	1,278	1,249	1,254	1,214	1,139	1,205	14,450
一般病棟入院透析回数	207	175	187	219	192	221	241	227	208	206	211	207	2,501
療養病棟入院透析回数	1,001	943	931	1,023	1,020	992	1,037	1,022	1,046	1,008	928	998	11,949

8. 健康増進・予防医学センター

人間ドック・健康診断利用者数(令和3年度)

	協会健保	日帰りドック	一泊ドック	定期健診	特定健診	個人野健診(単独)	その他健診	合 計
	件数	件数	件数	件数	件数	件数	件数	件数
4月	349	79	0	82	2	3	11	526
5月	319	140	5	36	9	3	4	516
6月	304	241	8	64	23	9	19	668
7月	264	277	3	119	10	4	172	849
8月	181	316	2	105	11	1	14	630
9月	225	285	7	101	12	3	27	660
10月	210	385	8	84	14	0	4	705
11月	210	317	10	90	13	0	18	658
12月	298	207	9	77	9	1	222	823
1月	403	127	5	40	4	2	40	621
2月	394	107	6	74	7	2	37	627
3月	397	46	2	102	16	2	37	602
★ 計	3554	2527	65	974	130	30	605	7,885

オプション検査(令和3年度)

	脳ドック	肺ドック	心臓ドック
	件数	件数	件数
4月	5	1	2
5月	22	2	3
6月	19	4	3
7月	31	3	3
8月	38	2	3
9月	37	2	7
10月	31	5	1
11月	35	3	4
12月	23	2	2
1月	19	4	1
2月	16	1	3
3月	7	0	1
合 計	283	29	33

9. リハビリテーション科

(1) 理学療法

疾患別単位数（令和3年度）

	脳血管疾患 I	運動器 I	呼吸 I	心大血管 I	廃用症候群 I	がん I	理学療法合計
4月	1194	4980	0	353	1266	272	8065
5月	1219	5427	0	400	1438	214	8698
6月	1504	5302	0	578	1532	267	9183
7月	1299	5327	0	707	1753	242	9328
8月	1208	5084	0	667	1303	253	8515
9月	1198	4666	0	580	1333	263	8040
10月	1158	4426	0	409	1578	165	7736
11月	1285	4121	0	302	1942	129	7779
12月	1471	3783	0	680	1857	79	7870
1月	1284	3797	0	832	1579	101	7593
2月	1443	3523	46	572	1091	54	6729
3月	1577	4055	207	855	1001	46	7741
合計	15840	54491	253	6935	17673	2085	97277
月平均	1320	4540.9	21.1	577.9	1472.8	173.8	8106.4

(2) 作業療法

疾患別単位数（令和3年度）

	脳血管疾患 I	運動器 I	呼吸 I	心大血管 I	廃用症候群 I	がん I	作業療法合計
4月	525	1136	0	0	10	16	1687
5月	712	1266	0	11	27	29	2045
6月	911	1341	0	4	0	60	2316
7月	911	1200	0	0	0	133	2244
8月	914	1205	0	0	54	101	2274
9月	960	935	0	0	120	123	2138
10月	958	1073	0	0	79	98	2208
11月	1134	1095	0	0	83	96	2408
12月	1171	1091	0	0	103	98	2463
1月	1154	1103	0	0	49	77	2383
2月	1151	888	6	16	7	22	2090
3月	1147	781	7	41	71	54	2101
合計	11648	13114	13	72	603	907	26357
月平均	970.7	1092.8	1.08	6	50.3	75.6	2196.4

(3) 言語療法

疾患別単位数（令和3年度）

	脳血管疾患 I	摂食機能療法	呼吸 I	廃用症候群 I	がん I	言語療法合計
4月	133	0	0	220	9	362
5月	201	0	0	159	7	367
6月	225	0	0	181	10	416
7月	266	0	0	186	4	456
8月	308	0	0	196	1	505
9月	299	0	0	99	1	399
10月	318	0	0	133	0	451
11月	312	0	0	104	0	416
12月	351	0	0	101	0	452
1月	306	0	9	92	0	407
2月	318	0	53	67	0	438
3月	320	0	131	22	0	473
合計	3357	0	193	1560	32	5142
月平均	279.8	0	16.1	130	2.7	428.5

10. 放射線科

検査種目別件数(令和3年度)

検査種別	方法	4月	5月	6月	7月	8月	9月	10月	11月	12月	1月	2月	3月	総数
CT	造影しない	335	309	355	394	355	345	378	346	400	357	253	343	4170
	造影する	90	86	98	102	100	117	99	93	111	109	73	95	1173
CT 集計		425	395	453	496	455	462	477	439	511	466	326	438	5343
MRI	造影しない	115	142	138	137	153	142	154	153	140	124	121	110	1629
	造影する	10	8	9	9	6	12	12	10	8	10	5	9	108
MRI 集計		125	150	149	146	159	154	166	163	148	134	126	119	1739
US	ポータブル	21	15	31	37	22	32	40	28	35	36	29	33	359
	標準方法	389	450	549	547	550	582	672	559	458	430	363	293	5842
	造影	0	0	1	0	0	0	0	0	0	0	0	0	1
US 集計		410	465	581	584	572	614	712	587	493	466	392	326	6202
フィルム関係	CD出力	62	55	44	69	59	86	64	45	67	66	52	58	727
	フィルム出力	0	0	0	1	0	0	0	0	0	0	0	0	1
フィルム関係 集計		62	55	44	70	59	86	64	45	67	66	52	58	728
一般撮影	ポータブル単純	199	186	190	188	204	234	190	247	233	245	187	215	2518
	一般単純	1941	1897	2073	2045	2017	1964	2141	1994	2297	2021	1785	1957	24132
	一般軟線	48	72	93	69	52	63	89	49	59	75	56	77	802
一般撮影 集計		2188	2155	2356	2302	2273	2261	2420	2290	2589	2341	2028	2249	27452
骨塩定量	腰椎/大腿骨	16	13	6	17	14	11	17	15	11	5	12	10	147
	左前腕	6	6	3	9	7	10	10	5	15	11	9	9	100
	右前腕	0	1	0	2	0	0	1	1	1	0	1	0	7
骨塩定量 集計		22	20	9	28	21	21	28	21	27	16	22	19	254
心エコー	ポータブル	2	10	15	6	11	7	10	13	7	8	7	6	102
	標準方法	149	144	188	171	171	170	157	138	167	169	155	154	1933
心エコー 集計		151	154	203	177	182	177	167	151	174	177	162	160	2035
心カテ・血管造	LVG2方向	2	1	4	3	2	1	2	2	3	2	1	2	25
	LVG1方向	0	4	4	3	4	6	5	2	1	0	5	5	39
	経皮的冠動脈形成術	1	3	3	2	1	4	1	1	1	2	3	2	24
	標準方法	21	41	25	18	21	22	22	27	25	26	31	27	306
	冠動脈内ステント留置術	9	22	13	6	11	10	11	15	13	7	9	11	137
	血栓吸引術	3	3	2	1	4	0	0	0	4	1	1	2	21
	LVGなし	15	8	15	16	12	8	10	12	12	15	16	8	147
心カテ・血管造影 集計		33	50	47	37	38	40	40	44	43	36	48	38	494
透視・造影(TV)	処置・手術	45	56	62	59	58	59	55	55	54	65	34	70	672
	造影	135	117	141	143	150	128	153	129	146	118	92	53	1505
	修正	1	0	1	0	0	2	4	0	2	0	2	2	14
	挿入	9	1	4	1	5	4	9	4	6	2	5	1	51
	交換	3	2	3	1	1	2	1	0	1	0	1	2	17
	骨折整復	1	0	0	0	5	1	1	0	1	0	1	0	10
透視・造影(TV) 集計		194	176	211	204	219	196	226	188	210	185	135	128	2272
月別合計		3610	3620	4053	4044	3978	4011	4300	3928	4262	3887	3291	3535	46519

1 1. 検査科

検査種目別件数の推移

種 目 名	令和 2 年度	令和 3 年度	前年比
尿・糞便検査	60,556	62,541	103.3%
血液学的検査	235,498	224,134	95.2%
生化的検査 I	761,725	705,133	92.6%
生化学的検査 II	19,560	21,521	110.0%
免疫学的検査	64,503	53,037	82.2%
生理学的検査	18,112	16,412	90.6%
外来採血者数	27,022	28,199	104.4%

1 2. 薬剤科

(1) 処方箋枚数

	令和2年		令和3年		前年比	
	枚数	件数	枚数	件数	枚数	件数
4月	16,674	40,258	26,995	66,322	161.9%	164.7%
5月	13,444	32,737	17,423	38,197	129.6%	116.7%
6月	17,898	44,150	16,437	38,197	91.8%	86.5%
7月	17,152	40,406	17,253	39,554	100.6%	97.9%
8月	18,101	42,249	17,328	39,114	95.7%	92.6%
9月	17,295	41,402	17,420	38,930	100.7%	94.0%
10月	18,184	42,498	16,909	38,629	93.0%	90.9%
11月	16,138	36,562	16,138	37,436	100.0%	102.4%
12月	18,133	41,552	18,672	41,871	103.0%	100.8%
1月	17,055	38,556	17,774	39,079	104.2%	101.4%
2月	16,310	37,532	15,963	37,223	97.9%	99.2%
3月	18,388	42,753	17,571	40,713	95.6%	95.2%
合計	204,772	480,655	215,883	495,265	105.4%	103.0%
月平均	17,064	40,055	17,990	41,272	105.4%	103.0%

<再掲>内服薬

	令和2年		令和3年		前年比	
	枚数	件数	枚数	件数	枚数	件数
4月	9,225	27,024	9,064	25,516	98.3%	94.4%
5月	7,965	22,479	8,304	22,559	104.3%	100.4%
6月	9,095	28,105	9,003	24,665	99.0%	87.8%
7月	9,487	26,229	8,781	24,312	92.6%	92.7%
8月	9,065	25,562	8,885	24,495	98.0%	95.8%
9月	9,148	26,320	8,923	24,769	97.5%	94.1%
10月	9,421	26,499	8,840	24,507	93.8%	92.5%
11月	8,253	22,527	8,241	22,225	99.9%	98.7%
12月	9,321	26,046	9,527	26,301	102.2%	101.0%
1月	8,876	24,660	8,512	23,193	95.9%	94.1%
2月	8,454	23,596	8,177	23,069	96.7%	97.8%
3月	9,758	27,454	9,233	25,874	94.6%	94.2%
合計	108,068	306,501	105,490	291,485	97.6%	95.1%
月平均	9,006	25,542	8,791	24,290	97.6%	95.1%

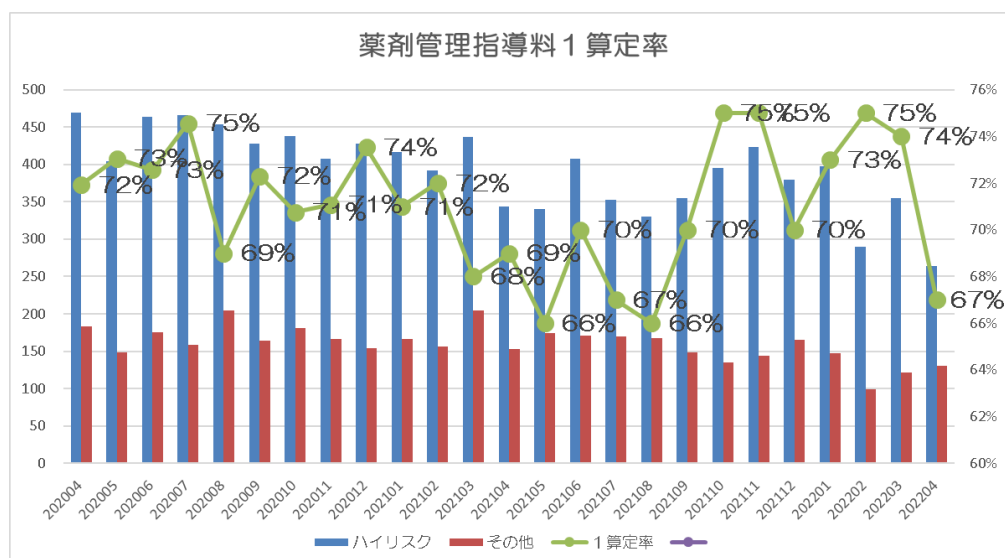
<再掲>注射薬

	令和2年		令和3年		前年比	
	枚数	件数	枚数	枚数	件数	枚数
4月	7,449	13,234	17,931	40,806	240.7%	308.3%
5月	5,479	10,258	9,119	15,761	166.4%	153.6%
6月	8,803	16,045	7,434	13,532	84.4%	84.3%
7月	7,665	14,177	8,472	15,242	110.5%	107.5%
8月	9,036	16,687	8,443	14,619	93.4%	87.6%
9月	8,147	15,082	8,497	14,161	104.3%	93.9%
10月	8,763	15,999	8,069	14,122	92.1%	88.3%
11月	7,885	14,035	8,738	15,211	110.8%	108.4%
12月	8,812	15,506	9,145	15,570	103.8%	100.4%
1月	8,179	13,896	9,262	15,886	113.2%	114.3%
2月	7,856	13,936	7,786	14,154	99.1%	101.6%
3月	8,630	15,299	8,338	14,839	96.6%	97.0%
合計	96,704	174,154	111,234	203,903	115.0%	117.1%
月平均	8,059	14,513	9,270	16,992	115.0%	117.1%

(2) 麻薬施用状況

種類	項目	単位	令和2年	令和3年	前年比
注射	塩酸モルヒネ注 10m g /1mL	Amp	1182	1071	90.6%
	塩酸モルヒネ注 50m g /5mL	Amp	51	40	78.4%
	塩酸モルヒネ注 200m g /5mL	Amp	13	0	—
	オピスタン注 35m g /1mL	Amp	64	68	106.2%
	アルチバ静注用 5m g	Amp	12	28	233.3%
	フェンタニル注 0.1m g /2mL	Amp	159	135	84.9%
内用	オキシコンチン錠 5m g	錠	354	1383	390.6%
	オキシコンチン錠 10m g	錠	20	531	2655.0%
	オキシコンチン錠 20m g	錠	0	0	—
	オプソ内服液 5m g	包	235	662	281.7%
	オプソ内服液 10m g	包	61	160	262.3%
	MS コンチン 10m g	錠	78	0	—
	MS コンチン 30m g	錠	0	0	—
	パシーフカプセル 30m g	c	39	122	312.8%
	パシーフカプセル 60m g	c	13	28	215.4%
	アンペック坐剤 10m g	個	0	20	—
	アンペック坐剤 30m g	個	0	0	—
外用	デュロテップパッチ 2.1m g	枚	0	169	—
	デュロテップパッチ 2.5m g	枚	56	0	—
	デュロテップパッチ 4.2m g	枚	0	102	—
	デュロテップパッチ 5m g	枚	11	0	—
	デュロテップパッチ 8.4m g	枚	0	18	—
	デュロテップパッチ 10m g	枚	0	0	—

(3) 薬剤管理指導料1算定率（令和2年～令和3年度）



13. 栄養科

(1) 食事提供数

	令和元年度		令和2年度		令和3年度	
	食数(延べ)	1日平均食数	食数(延べ)	1日平均食数	食数(延べ)	1日平均食数
一般食(非加算)	140128	384	137180	376	131463	360
特別食(加算)	196993	539	173190	474	175899	482
合計	337121	923	310370	850	307362	842

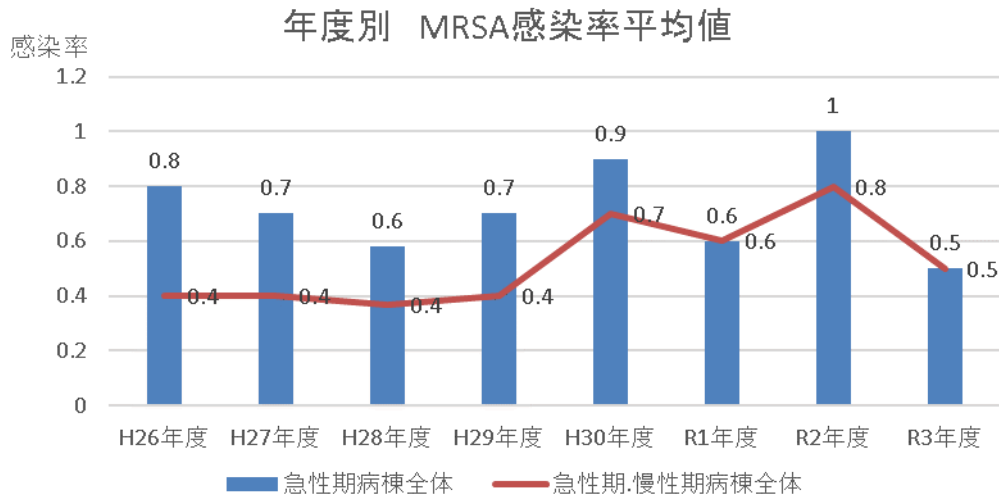
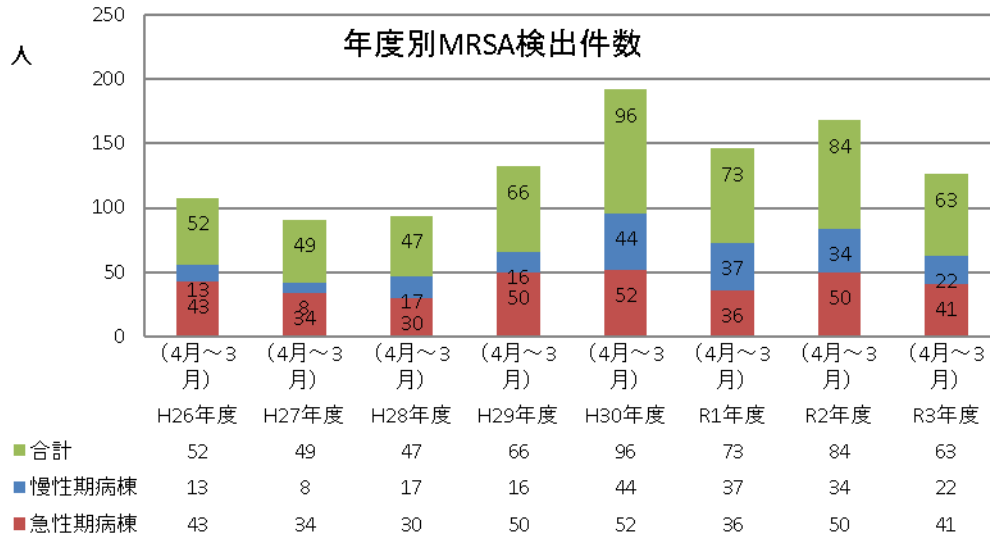
(2) 栄養指導件数

	令和元年度	令和2年度	令和3年度
入院	457	300	366
外来	879	625	744
糖尿病透析予防指導	463	374	132
外来透析	3878	3959	3946
保健指導	161	83	4
栄養サポート	570	506	436
合計	6408	5847	5628

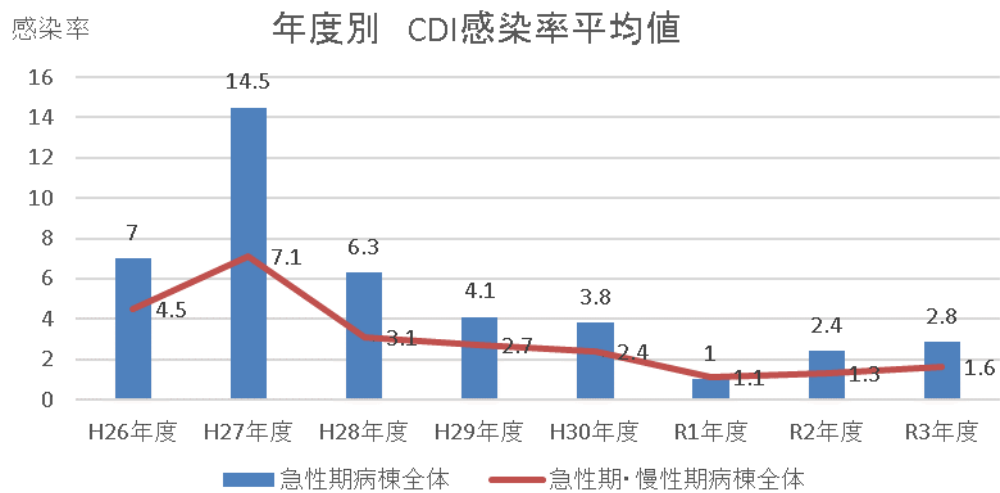
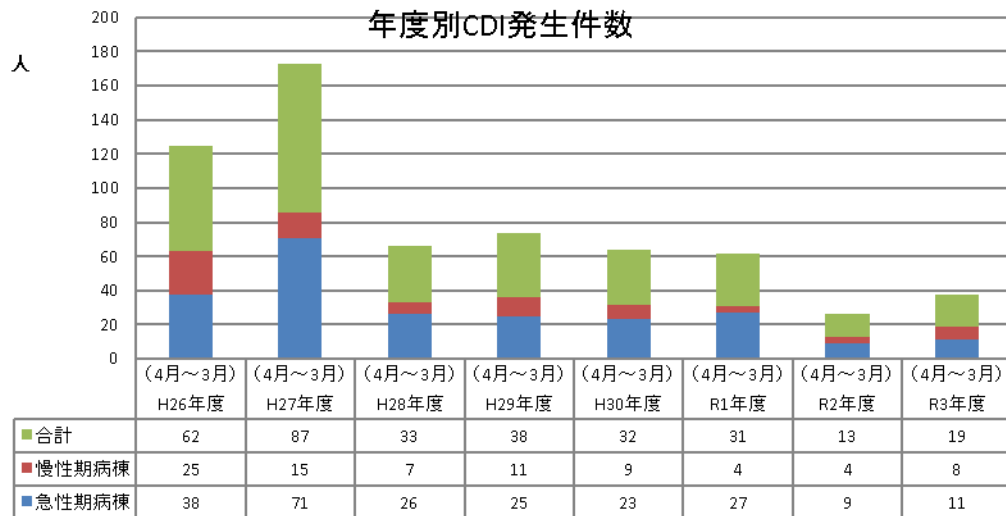
14. 医療の質

①感染管理

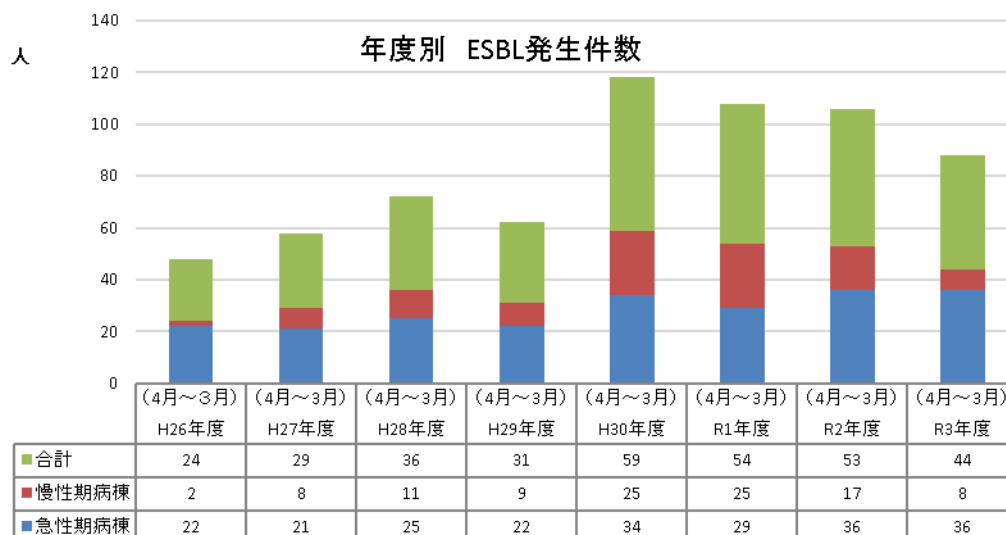
・MRSA



・ CDI

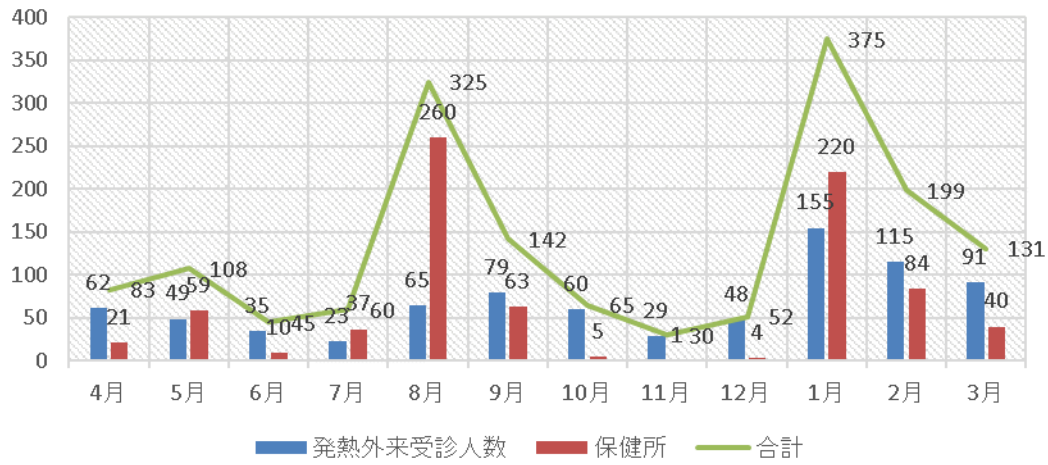


・ ESBL

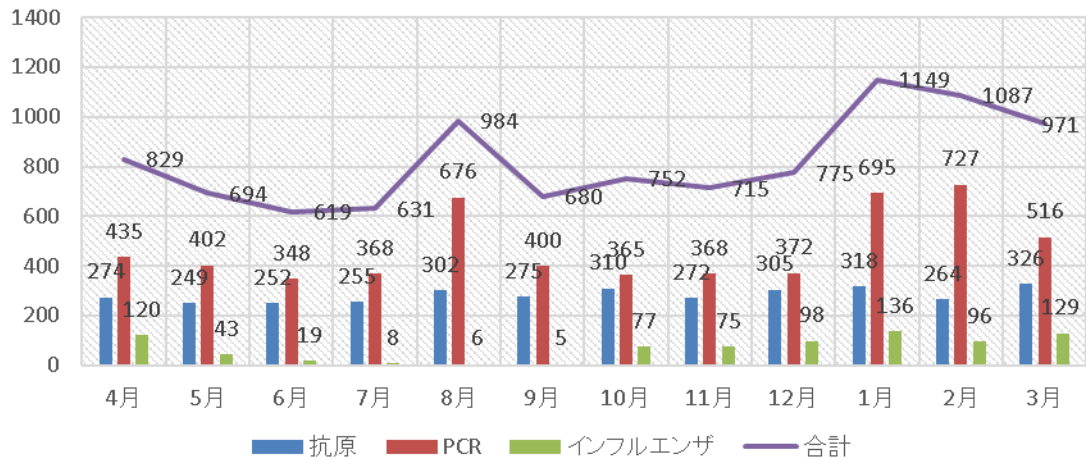


・発熱 (COVID-19)

R3年度 4月～ 発熱外来受診者数



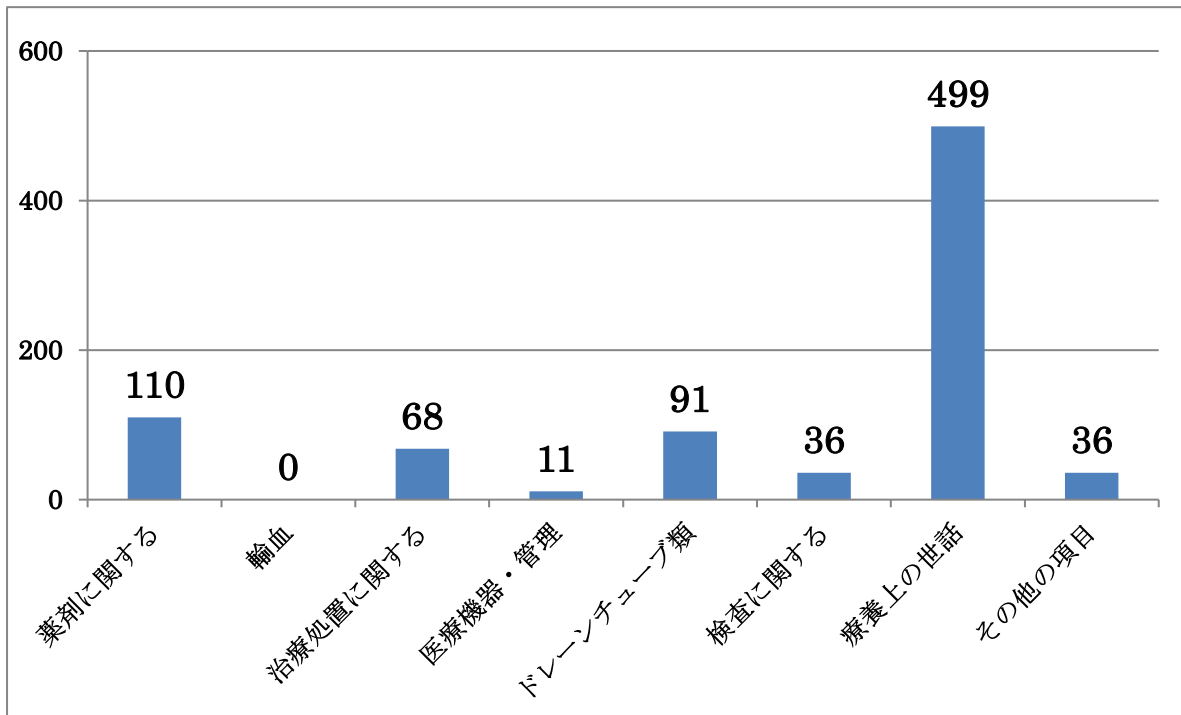
R3年度 4月～COVID-19 検査件数



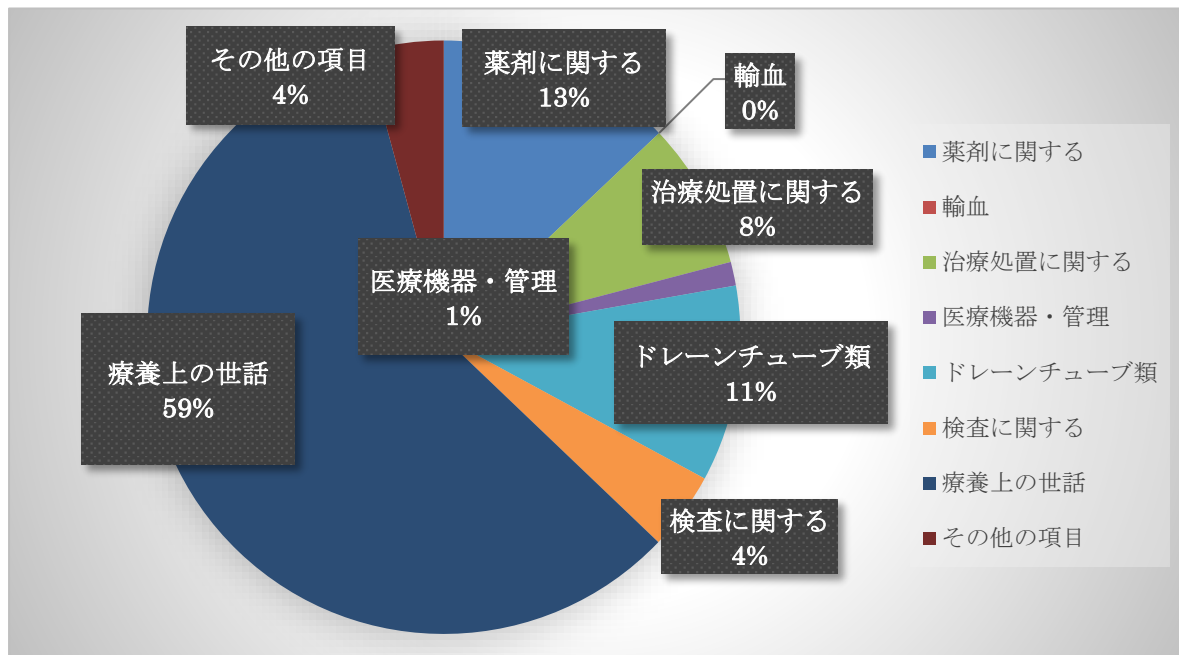
②医療安全

令和3年度（2021年度） インシデントレポート報告件数 849件

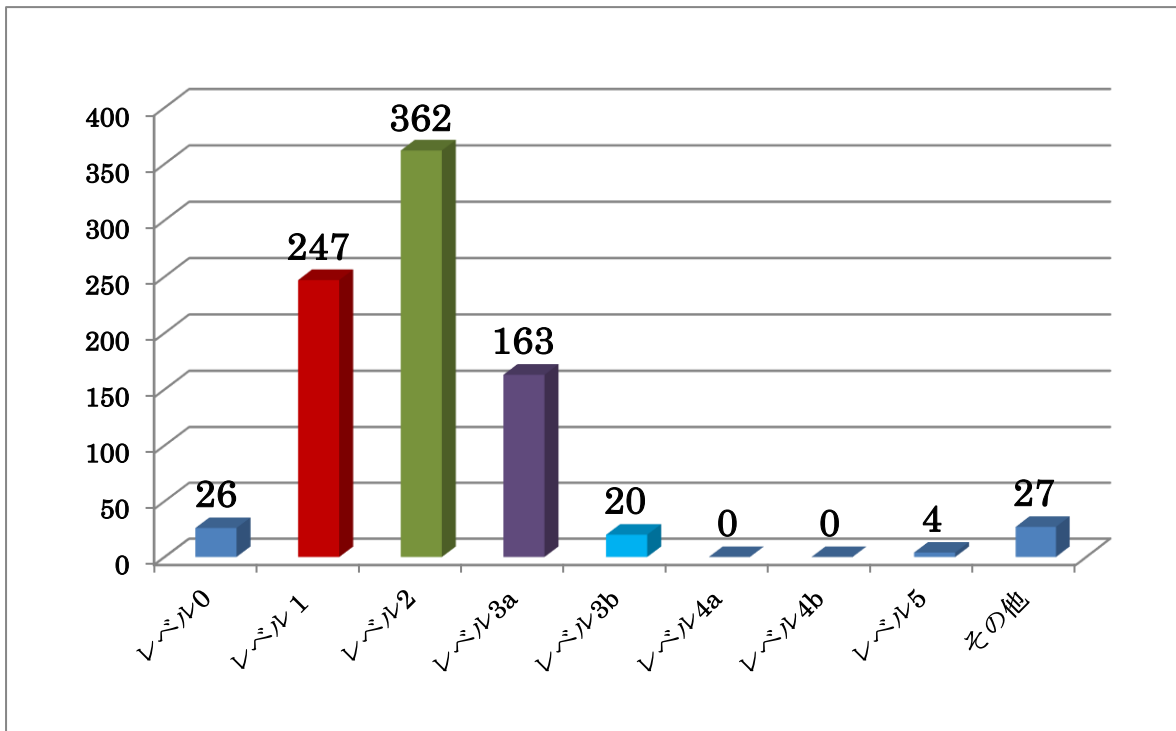
インシデント項目別報告件数



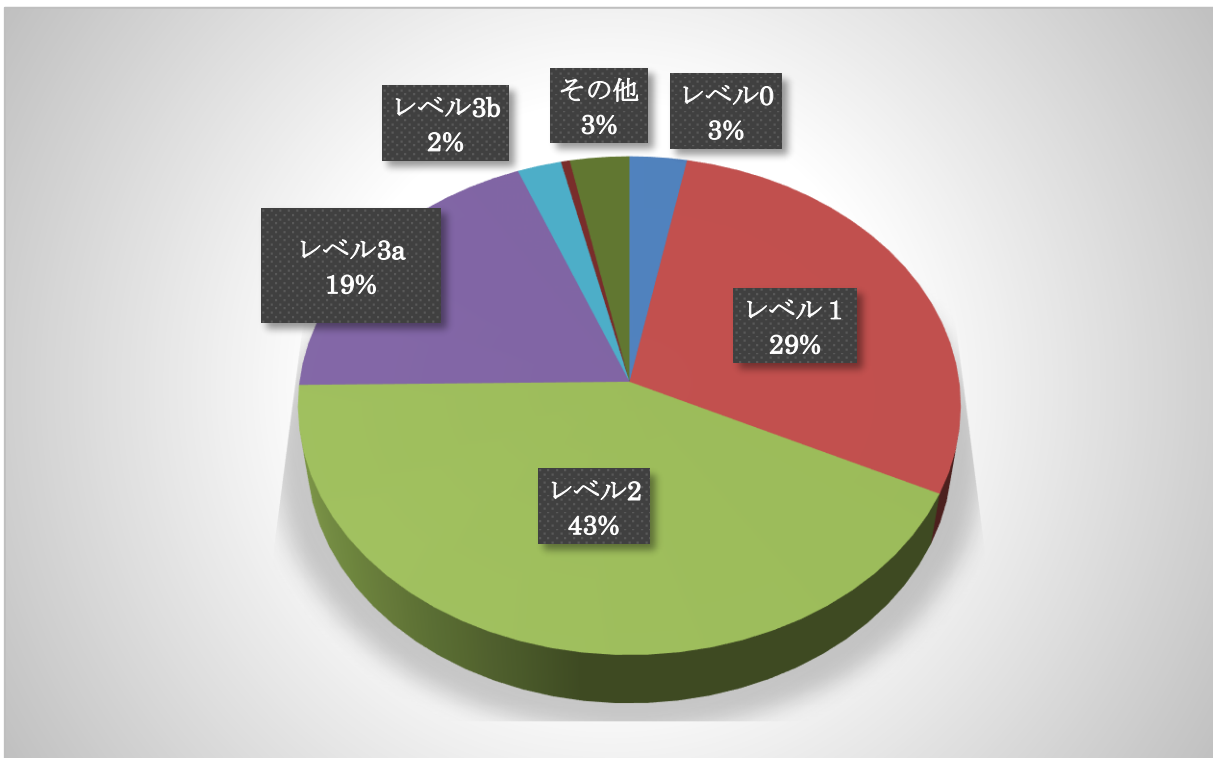
インシデント項目比率



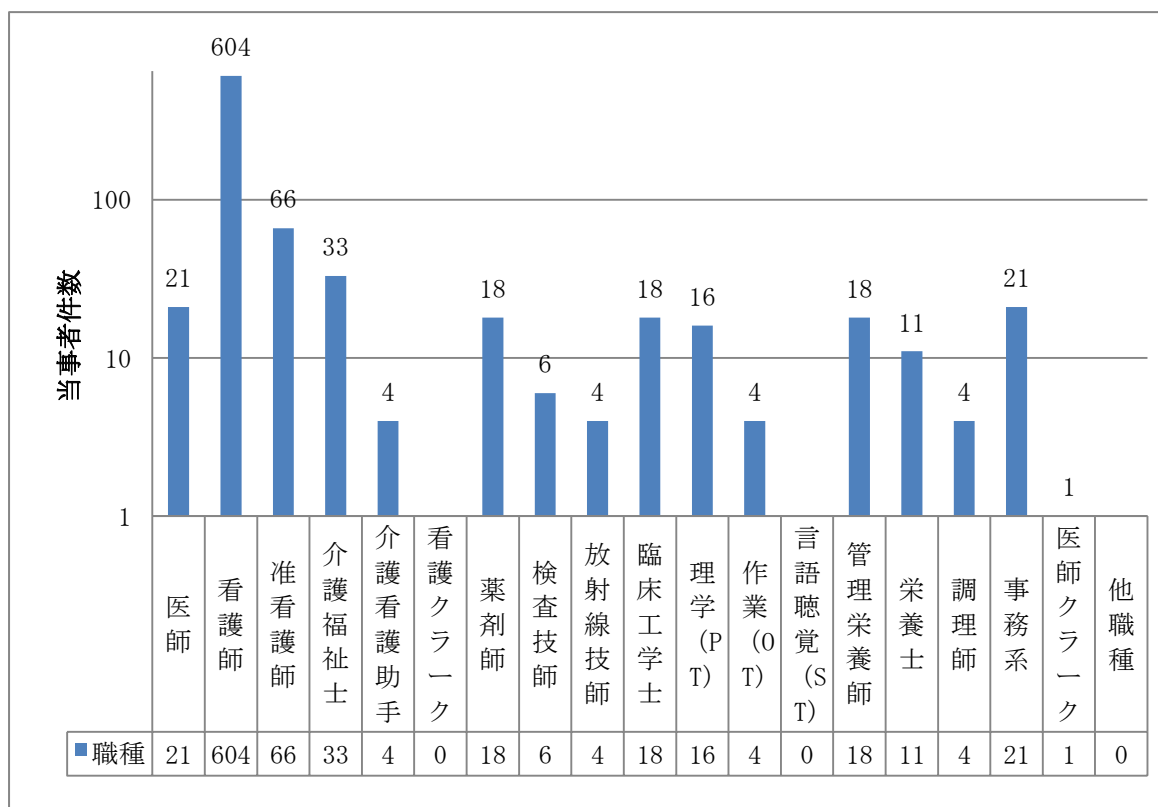
事故レベル別件数



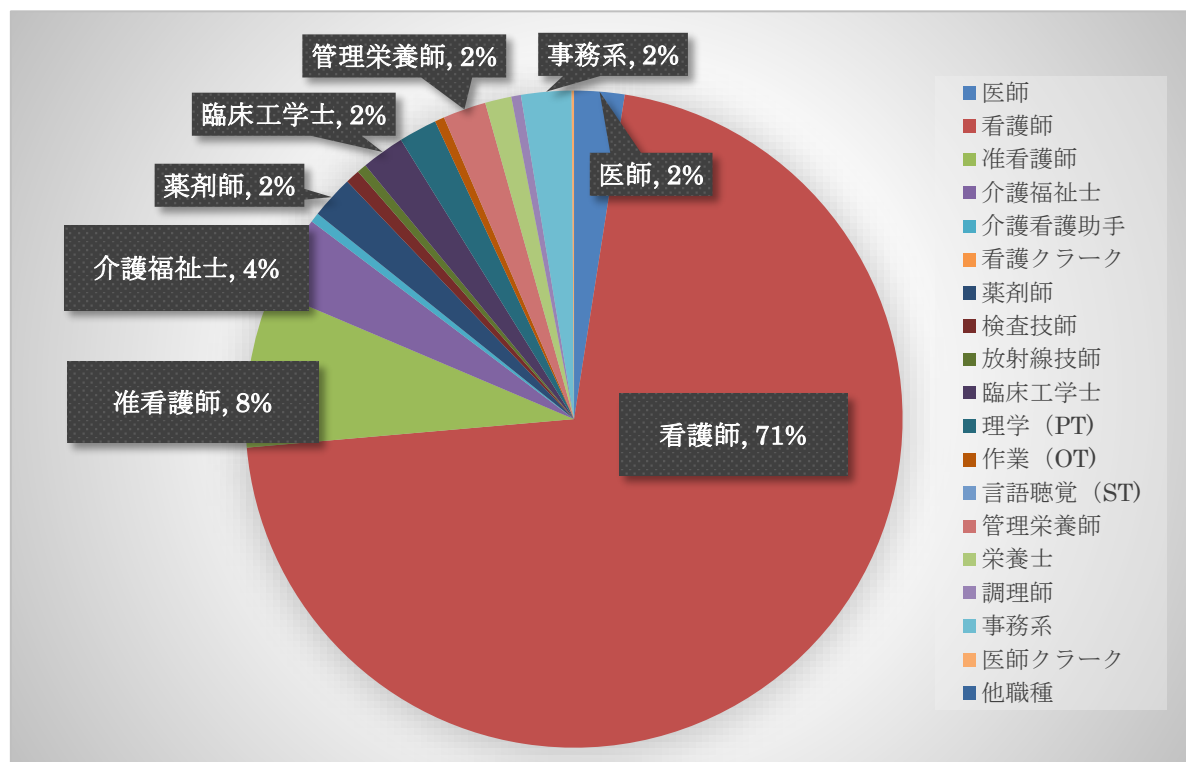
事故レベル比率



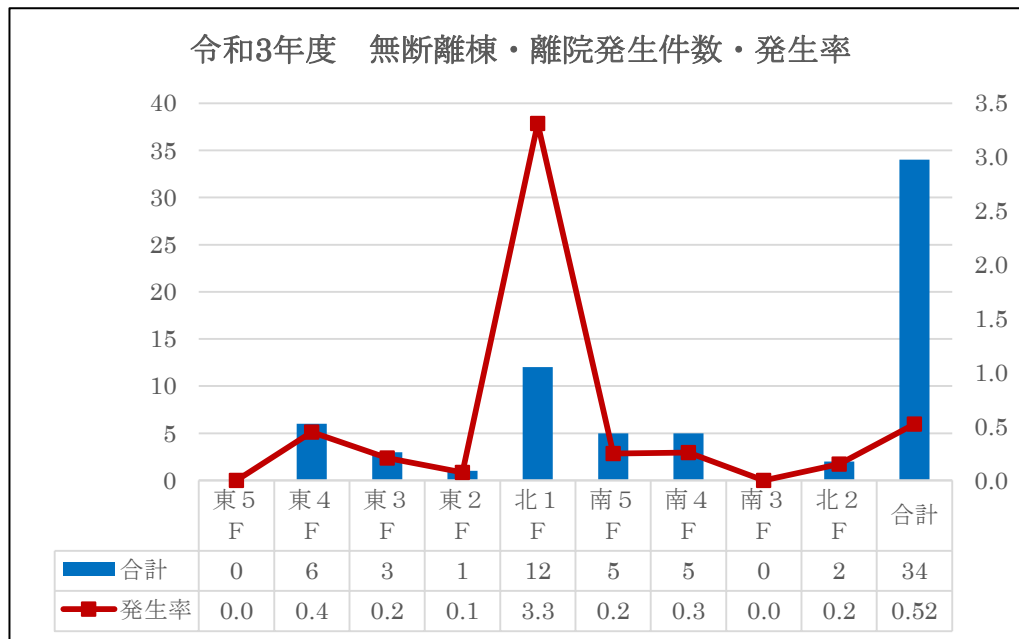
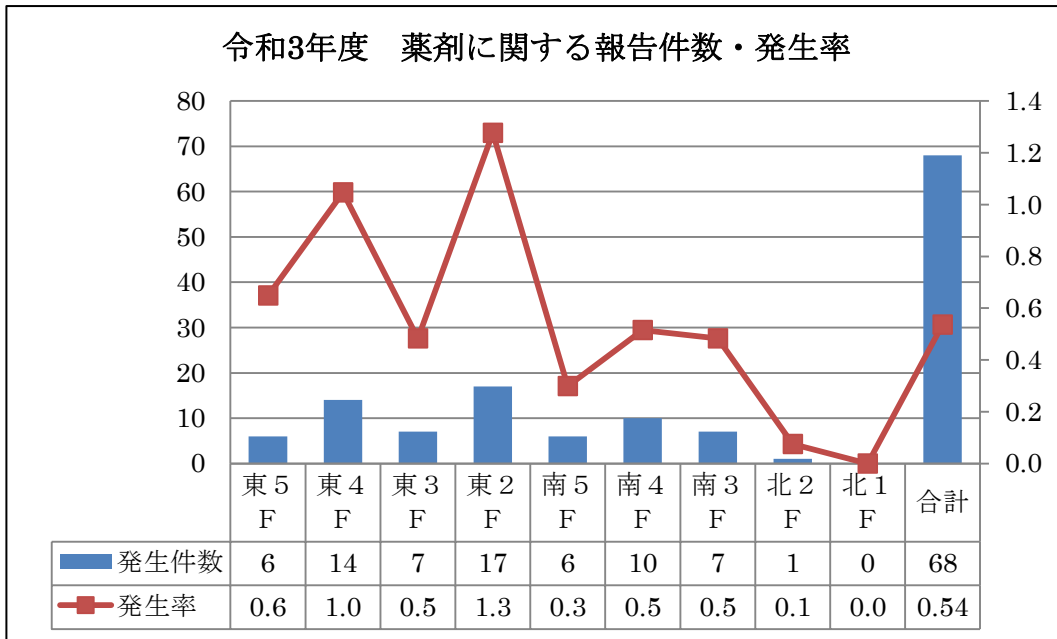
職種別件数

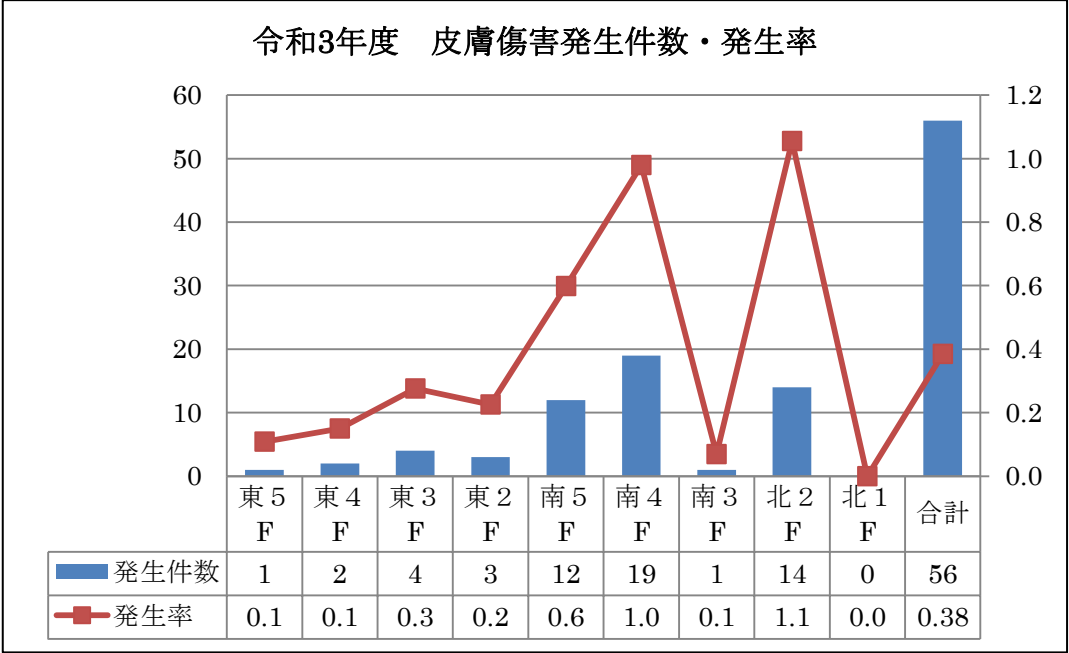
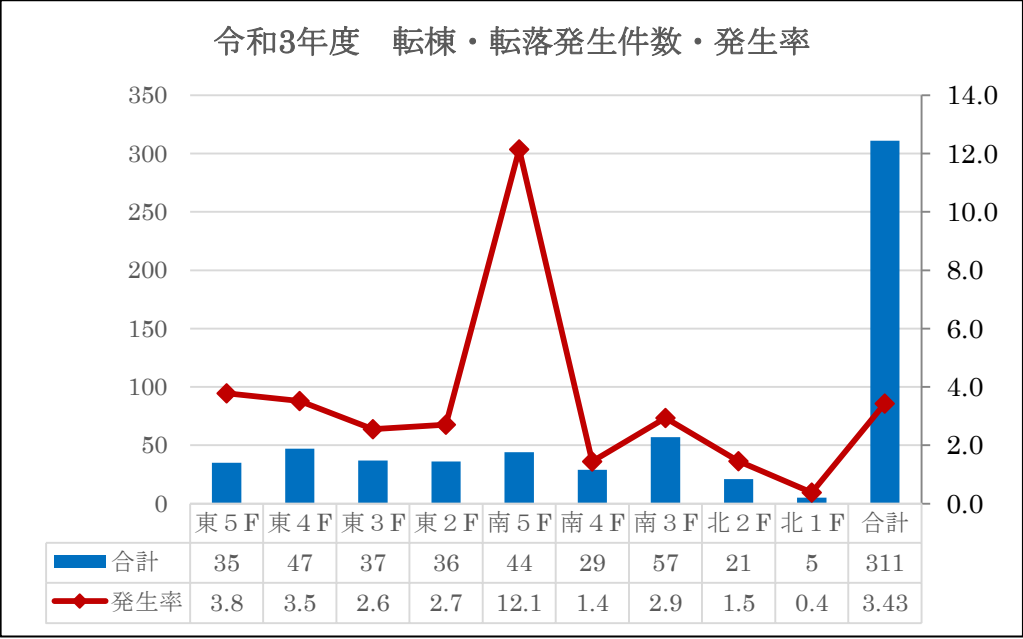


職種別件数比率

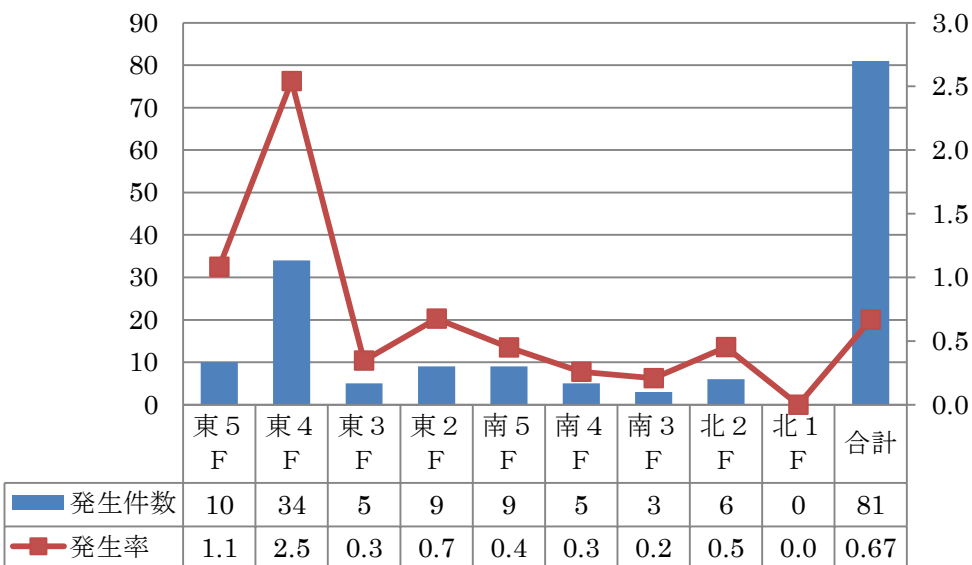


病棟における各インシデント発生件数及び発生率





令和3年度ドレーン・チューブ類トラブル発生件数・発生率



15. 地域連携室

1. 紹介患者数（令和3年度）

外来

科別紹介患者数

科別	年度		
	令和2年度	令和3年度	前年度比（%）
内科	1219	1101	90.3%
循環器	233	200	85.8%
腎臓	172	168	97.7%
消化器	235	249	106.0%
肝臓	37	53	143.2%
内分泌	139	161	115.8%
呼吸器	27	15	55.6%
神経内科	0	0	0.0%
緩和ケア	30	25	83.3%
内科（その他）	346	230	66.5%
外科	162	154	95.1%
整形外科	199	217	109.0%
眼科	163	129	79.1%
歯科口腔外科	314	320	101.9%
皮膚科	15	14	93.3%
脳神経外科	4	10	250.0%
放射線科（委託検査）	399	335	84.0%
総計	2475	2280	92.1%

外来

地域別紹介患者

地域	年度		
	令和2年度	令和3年度	前年度比（%）
桐生市	1149	1009	87.8%
みどり市	836	766	91.6%
太田市	290	246	84.8%
伊勢崎市	107	143	133.6%
前橋市	20	20	100.0%
その他県内	26	26	100.0%
足利市	28	12	42.9%
その他県外	19	58	305.3%
総計	2475	2280	92.1%

入院

科別紹介患者数

科別 \ 年度	令和2年度	令和3年度	前年度比 (%)
内科	395	415	105.1%
循環器	97	79	81.4%
腎臓	60	36	60.0%
消化器	49	60	122.4%
肝臓	6	5	83.3%
内分泌	22	25	113.6%
呼吸器	1	0	50.0%
神経内科	0	0	0.0%
緩和ケア	45	33	73.3%
内科 (その他)	115	177	153.9%
外科	36	31	86.1%
整形外科	59	54	91.5%
眼科	0	3	300.0%
歯科口腔外科	4	1	25.0%
皮膚科	0	0	0.0%
脳神経外科	0	0	0.0%
放射線科 (委託検査)	0	0	0.0%
総計	494	504	102.0%

入院

地域別紹介患者

地域 \ 年度	令和2年度	令和3年度	前年度比 (%)
桐生市	250	264	105.6%
みどり市	131	114	87.0%
太田市	47	58	123.4%
伊勢崎市	21	16	76.2%
前橋市	5	7	140.0%
その他県内	23	17	73.9%
足利市	8	9	112.5%
その他県外	9	19	211.1%
総計	494	504	102.0%

2. 逆紹介患者数

	令和2年度	令和3年度	前年度比 (%)
初診患者数	8016	8749	109.1%
逆紹介患者数	4294	3400	79.2%
逆紹介率	53.6%	38.9%	72.6%

3. 退院調整患者数

	令和2年度	令和3年度	前年度比 (%)
退院調整加算	2045	1920	93.9%
調整加算算定件数	1383	1407	101.7%
連携指導料算定件数	70	65	92.9%

16. 地域支援活動

1. 地域講演会

講座・教室等開催実績

※コロナウイルス感染症の為未実施

2. 地域への派遣

C-MAT活動支援

支援日	支援施設名	出勤者 職種 氏名
2/4	藤和の丘	看護師 大山 昌子
2/12	特養 サニーヒル	看護師 大山 昌子
3/10	ドルフィンみどり	看護師 大山 昌子